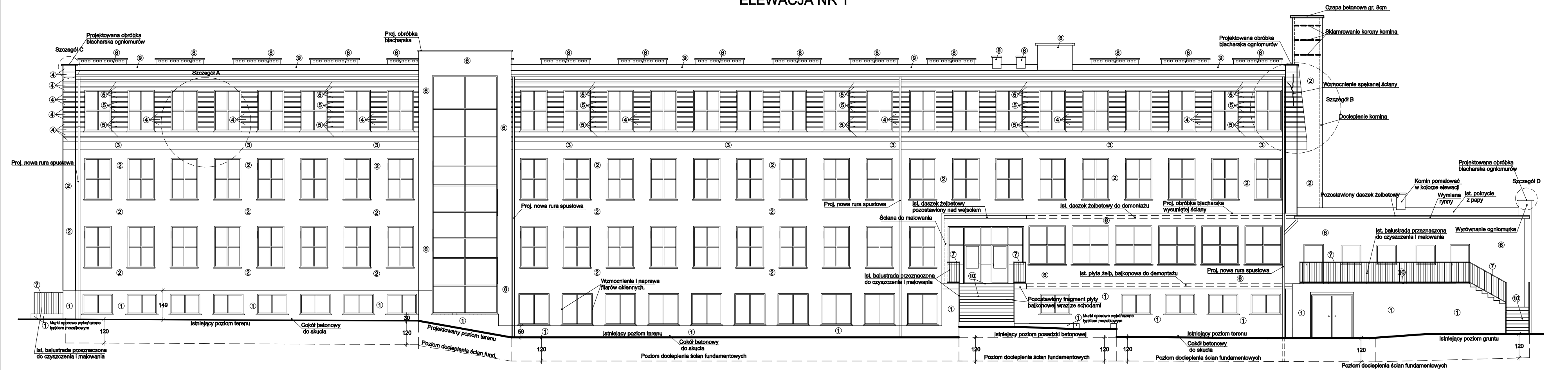


ELEWACJA NR 1



- ① Cokoł wykonany z tynku mozaikowego.  
Kolor (wzornik NCS) - S4050-Y70R
- ② Tynk mineralny malowany farbą silikonową.  
Kolor (wzornik NCS) - S1040-Y10R
- ③ Tynk mineralny malowany farbą silikonową.  
Kolor (wzornik NCS) - S0550-Y20R
- ④ Tynk mineralny malowany farbą silikonową.  
Kolor (wzornik NCS) - S2060-Y50R
- ⑤ Tynk mineralny malowany farbą silikonową.  
Kolor (wzornik NCS) - S4050-Y50R
- ⑥ Tynk mineralny malowany farbą silikonową.  
Kolor (wzornik NCS) - S3040-G10Y

- ⑦ Istniejąca balustrada do czyszczenia i malowania  
Kolor (wzornik NCS) - S3010-B10G
- ⑧ Istniejące kominy wentylacyjne malowane farbami silikonowymi.  
Kolor (wzornik NCS) - S1040-Y10R
- ⑨ Istniejące pokrycie z papy do lokalnych napraw po dociepleniu stropodachu.
- ⑩ Istniejące schody żelbetowe i płytę balkonową wyłożyć tarakotą mrozoodporną i antypoślizgową. Boki i spody płyt wykończyć tynkiem mozaikowym.  
Kolor tarakoty (wzornik NCS) - S2060-Y20R  
Kolor tynku mozaikowego (wzornik NCS) - S4050-Y70R

UWAGI:

- Pionową izolację przeciwwilgociową ścian fundamentowych wykonać do poziomu występowania izolacji poziomej ław fundamentowych.
- Izolację termiczną ścian fundamentowych wykonać 20cm poniżej poziomu posadzki w płynie lecz nie mniej niż 120cm od poziomu terenu. W przypadku niepokrycia ław fundamentowych na mniejszej głębokości niż 120cm należy płyty styroduru ułożyć w poziomie.
- Rynny i rury spustowe malować w kolorze elewacji
- Demontaż i ponowny montaż instalacji odgromowej

PROJEKT WYKONAWCZY			
Przedmiot inwestycji	REZERWAT ZESPÓŁU SZKOŁ PUBLICZNYCH W LUBAWCE, W ZAKRESIE DOOCIEPLENIA ELEWACJI ORIENTU		
Inwestor	Olimpia Lubawa Pl. Wolności 1, 68-420 Lubawa		
Adres	ul. Wolności 1, 68-420 Lubawa		
Projektant	mgr inż. Włodzisław Witek mgr inż. Adam Malski mgr inż. Jacek Złotowski		
Asystent projektanta	mgr inż. Jacek Złotowski zaw. ul. Niezłomnych, 68-405 Krasnowoły		
Nazwa rysunku	ELEWACJA NR 1		
Podpis	RYS. nr 3		
SKALA	1:100		
DATA	Lubawa 2008		